

BRIGHTSIGN XT5

LA PERFECTA COMBINACIÓN DE POTENCIA Y RENDIMIENTO

BrightSign XT5 prepara las implantaciones para el futuro con confianza al ofrecer potencia, rendimiento y flexibilidad para crear experiencias cautivadoras. Esta nueva línea de productos consta de tres modelos ultrafinos, todos capaces de reproducir vídeo hasta 8K de resolución y ejecutar sofisticados gráficos en movimiento HTML con un rendimiento extraordinario. XT5 ofrece el conjunto más amplio de puertos HDMI y de conectividad. Su opción de entrada HDMI reproduce TV en directo o vídeo de fuentes externas. Las salidas HDMI duales pueden alimentar dos pantallas simultáneamente para videowalls o aplicaciones de señalización de doble pantalla. Simplifique las instalaciones con alimentación PoE+ y utilice un amplio conjunto de E/S para dispositivos adicionales e interactivos.



CARACTERÍSTICAS

- Ofrece vídeo de máxima calidad en resoluciones de 1080p a 8k/60fps y 10-bits de profundidad de color
- Admite decodificación dual de vídeo 4k
- Ejecuta gráficos en movimiento de gran capacidad de respuesta a altas velocidades de fotogramas
- Ofrece un conjunto amplio de opciones de conectividad
 - Alimentación a través de Ethernet POE+
 - Dos USB (A y C), Serial, GPIO, IR, audio digital/análogo
 - Entrada HDMI para TV en directo
 - Dos salidas HDMI 4K
- Diseño eficiente y ultrafino con carcasa de aluminio anodizado

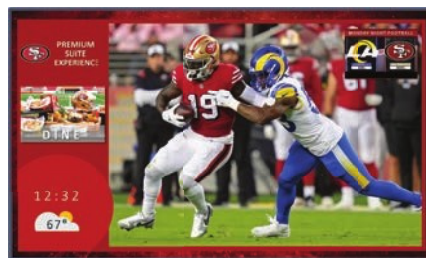
XT245



Standard I/O



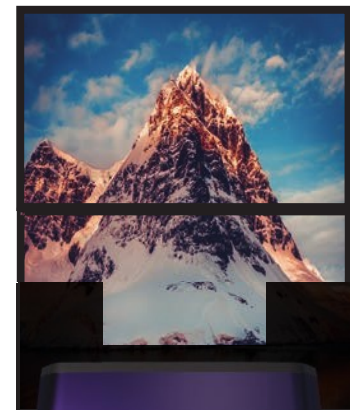
XT1145



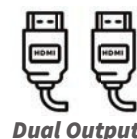
Expanded I/O



XT2145



Multiplex I/O



ESPECIFICACIONES TÉCNICAS

BrightSign®

MODELO	XT245 Estandar E/S	XT1145 Expandidas E/S	XT2145 Múltiples E/S
MOTORES DE VIDEO & HTML5			
Nivel de rendimientoHTML5	Ejecutivo Ejecuta gráficos en movimiento 3D y WebGL		
Vídeo 8K60p 10-bit	X	X	X
Decodificación de 1 vídeo 4K60p 10-bit	X	X	X
Decodificación dual vídeo 4K			X
Rotación de vídeo 4K	X	X	X
Decodificación vídeo Full HD	X	X	X
Decodificación dual Full HD	X	X	X
Rotación de vídeo Full HD	X	X	X
Imágenes y gráficos Full HD	X	X	X
FORMATOS DE MEDIA			
Codecs de vídeo 8K: H.265	X	X	X
Contenedores de vídeo 8K: .ts, .mov, .mp4, .mkv	X	X	X
Codecs de vídeo 4K: H.265 and H264	X	X	X
Contenedores de vídeo 4K: .ts, .mov, .mp4, .mkv	X	X	X
Codecs de vídeo Full HD: H.265, H264 y MPEG-2	X	X	X
Contenedores vídeo Full HD: .ts, .mpg, .vob, .mov, .mp4, .m2ts	X	X	X
Resoluciones 8K: 7680x4320x23.97/24/25/29.97/30/50/59.94/60p	X	X	X
Resoluciones 4K: 4096x2160x23.97/24/25/29.97/30/50/59.94/60p	X	X	X
3840x2160x23.97/24/25/29.97/30/50/59.94/60p			
Resoluciones Full HD: 1920x1080x23.97/24/25/29.97/30/50/59.94/60p	X	X	X
Admite resoluciones adicionales y personalizables. Incluye aspect ratios a diversos frame rates únicos.	X	X	X
Imágenes: BMP, JPEG, PNG	X	X	X
Audio: MP2, MP3, AAC and WAV (AC3 en passthrough)	X	X	X
HTML5: .html, Chromium-based, CSS, JavaScript, WebGL	X	X	X
INTERFACES DE HARDWARE			
Salidas HDMI	1	1	2
Salida HDMI 1:	X (HDMI 2.1a)	X (HDMI 2.1a)	X (HDMI 2.1a)
Salida HDMI 2:			X (HDMI 2.0a)
Entrada HDMI:		X (HDMI 2.0a)	X (HDMI 2.0a)
Ethernet	X (Gigabit con PoE+)	X (Gigabit con PoE+)	X (Gigabit con PoE+)
USB-A: proporciona alimentación de 5 V/1 A a dispositivos periféricos		X	X

MODELO	XT245 Estandar E/S	XT1145 Expandidas E/S	XT2145 Múltiples E/S
USB-C: admite el modo host de alta velocidad y proporciona alimentación de 5 V/1 A a los dispositivos periféricos.		X	X
GPIO: 12-pin Phoenix, conector con 8 puertos bidireccionales	X	X	X
IR: E/S de 3.5mm	X	X	X
Serial: 3.5mm RS-232		X	X
Audio: Salida de 3.5mm (Análogica o SPDIF)	X	X	X
Almacenamiento primario: Ranura externa para microSD	X	X	X
Interfaz para NVME SSD	X	X	X
Módulo Wi-Fi/Bluetooth: E Key M.2 Interface for WD-105	X	X	X
LEDs de estado	X	X	X
Botones de reinicio y servicio	X	X	X
Reloj en tiempo real con duración de 14 días	X	X	X
Conector de alimentación con bloqueo	X	X	X
ACCESORIOS			
Botoneras USB BP200 & BP900		X	X
MicroSD Clase 10 (varias capacidades)	X	X	X
WD-105: Módulo inalámbrico/Bluetooth de doble antena	X	X	X
BrightSign Mobile USB		X	X
CBL-USBC a USB A y serial de 3.5mm		X	X
Kit de cables		X	X
SOFTWARE & SERVICIOS			
BrightSign OS	X	X	X
Software BrightAuthor:connected o BrightAuthor gratuito.	X	X	X
Control Cloud gratuito.	X	X	X
Subscripción a BSN.cloud	Optional	Optional	Optional
Servicio BrightSign Mobile	Optional		Optional
VARIOS			
Carcasa de aluminio anodizado para temperaturas de funcionamiento prolongadas	X	X	X
Dimensiones (W x D x H)	238.62 x 185.90 x 19.19 mm		
Peso	0.63 kg		
Alimentación	12V / 3A		
Autorizaciones energéticas y reglamentarias en varios países	X	X	X
Soportes de pared integrados	X	X	X
1 año de garantía, piezas y mano de obra*	X	X	X

*2 años de garantía, piezas y mano de obra, para las unidades enviadas desde un centro de distribución de la UE

exertis | AV