

INFILED
Screen your dreams

exertis | AV



WK
SERIES

SOLUCIONES ULTRALIGERAS Y EFICIENTES ENERGÉTICAMENTE



La serie WK, una pantalla LED digital diseñada por INFiLED para instalaciones fijas en interiores, se caracteriza por ser ultraligera, ahorradora de energía y de alta resolución. Con una relación de panel de 16:9 y una alta frecuencia de actualización de 3840Hz.

La serie WK está equipada con un sistema de disipación de calor superior en su parte trasera para soportar la operación eficiente a largo plazo de la pantalla; además, tiene un diseño interno de circuitos ordenado que facilita la conexión de cada módulo LED por parte de los instaladores.

Esta serie es ideal para instalar en una variedad de escenarios, incluyendo centros de control, salas de conferencias y aeropuertos, estaciones de tren, etc.

Una gran solución de pantalla eficiente en energía, pantallas ultraligeras bien diseñadas.

Aplicaciones en interiores.



Delgado y ligero



Alto contraste



Rápida
Instalación



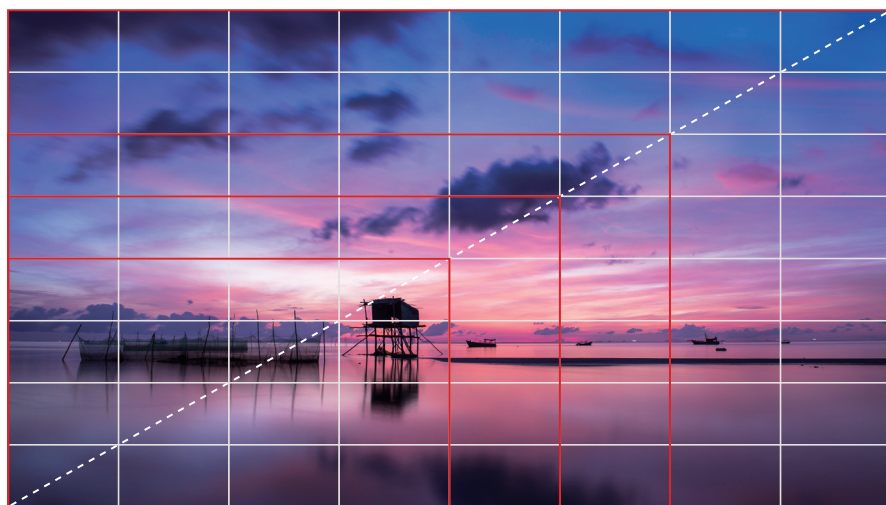
Mantenimiento
frontal

Pixel Pitch	1.25, 1.56, 1.87, 2.5mm
Brightness	600-1200nits
Cabinet Size	600×337.5×29.5mm



CARACTERÍSTICAS PRINCIPALES

Alta definición



1.25mm | 1.56mm | 1.87mm | 2.5mm
2.4x1.35m | 3.0x1.69m | 3.6x2.025m | 4.8x2.70m

Una relación de panel de 16:9 combinada con un píxel pequeño permite lograr la configuración de pantallas de resolución Full HD.

Ultra-light

El peso de cada cabinet WK es inferior a 5 kg.

Eficiencia energética

Consumo máximo de energía $\leq 150\text{W}/\text{panel}$

Consumo promedio de energía $\leq 50\text{W}/\text{panel}$

Configuración confiable

La alimentación de reserva y el doble bucle de señal garantizan el funcionamiento estable de la pantalla LED.



CARACTERÍSTICAS PRINCIPALES

Excelente refrigeración

Enfriamiento rápido en el control central, con una mayor eficiencia de enfriamiento y una vida útil más larga de la pantalla.



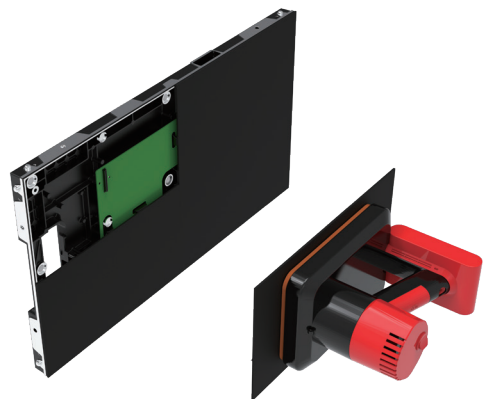
Solución de instalación



Presenta un grosor de borde de 29,5 mm, y el grosor combinado es de sólo 37 mm cuando se monta con el soporte de pared.

Fácil mantenimiento

Los módulos se pueden instalar directamente en el marco sin necesidad de cableado. La innovadora herramienta de quitar al vacío facilita el mantenimiento frontal.



CARACTERÍSTICAS PRINCIPALES

Conjunto de alta definición (Full HD)



Nuestra serie WK de alta definición (Full HD) está disponible en una variedad de opciones:

WK 1.25 / WK 1.56/ WK 1.87/ WK 2.5

Cada pantalla viene con un paquete completo que incluye:



Herramienta de aspiración
para un cómodo mantenimiento de acceso frontal



Montaje en pared
sistema de soportes



Marco exterior
que rodea la pantalla



Novastar
MCTRL 600 controller



5% de componentes
de repuesto

Paquete individual

Todos los componentes están cuidadosamente embalados en un solo palet/caja y están etiquetados adecuadamente. Este diseño de embalaje garantiza una manipulación sencilla y un almacenamiento eficiente tanto para los envíos entrantes como salientes.



ESPECIFICACIONES

Número de modelo

Pixel Pitch
Densidad Física
Disposición de los LED
Dimensiones del módulo
Resolución del módulo

Dimensiones de la cabina

Resolución de la cabina
Peso de la cabina
Brightness
Consumo máximo de energía
Consumo medio de energía
Ángulo de visión
Fuente de energía operativa
Temperatura de servicio
Frecuencia de refresco
IP Rating
Fuente de entrada de señal
Verificación

IL-FISS-IRWK1.25

1.25mm
640,000pixels/m ²
3 IN 1 SMD
300x168.75mm (11.8x6.64in)
240x135pixels

600*337.5*29.5mm (23.62x13.29x1.16in)
--

480x270pixels
4.9kg(10.8lb)
600nits
150w/ Panel
50w/ Panel
160°/160°
100-240V AC, 50/60Hz
-10°C~+45°C
3,840Hz
IP30
DVI,HDMI, DP, SDI
CE, RoHS,FCC,ETL,REACH

IIL-FISS-IRWK1.56

1.56mm
409,600pixels/m ²
3 IN 1 SMD
300x168.75mm (11.8x6.64in)
192x108pixels

600*337.5*29.5mm (23.62x13.29x1.16in)
--

384x216pixels
4.9kg(10.8lb)
700nits
100w/ Panel
33w/ Panel
160°/160°
100-240V AC, 50/60Hz
-10°C~+45°C
3,840Hz
IP30
DVI,HDMI, DP, SDI
CE, RoHS,FCC,ETL,REACH

Model Number

Pixel Pitch
Densidad Física
Disposición de los LED
Dimensiones del módulo
Resolución del módulo

Dimensiones de la cabina

Resolución de la cabina
Peso de la cabina
Brightness
Consumo máximo de energía
Consumo medio de energía
Ángulo de visión
Fuente de energía operativa
Temperatura de servicio
Frecuencia de refresco
IP Rating
Fuente de entrada de señal
Verificación

IL-FISS-IRWK1.87

1.87mm
284,444pixels/m ²
3 IN 1 SMD
300x168.75mm (11.8x6.64in)
160x90pixels

600*337.5*29.5mm (23.62x13.29x1.16in)
--

320x180pixels
4.9kg(10.9lb)
800nits
140w/ Panel
46w/ Panel
160°/160°
100-240V AC, 50/60Hz
-10°C~+45°C
3,840Hz
IP30
DVI,HDMI, DP, SDI
CE, RoHS,FCC,ETL,REACH

IL-FISS-IRWK2.5

2.5mm
160,000pixels/m ²
3 IN 1 SMD
300x337.5mm(11.81x13.29in)
120x135pixels

600*337.5*29.5mm (23.62x13.29x1.16in)
--

240x135pixels
4.9kg(10.8lb)
800nits
140w/ Panel
46w/ Panel
160°/160°
100-240V AC, 50/60Hz
-10°C~+45°C
3,840Hz
IP30
DVI,HDMI, DP, SDI
CE, RoHS,FCC,ETL,REACH

Las especificaciones del producto pueden personalizarse

© Copyright 2023 INFILED. INFILED es una marca comercial de SHENZHEN INFILED ELECTRONICS Co, LTD. La información aquí contenida está sujeta a cambios sin previo aviso. INFILED no se responsabiliza de los errores u omisiones técnicos o editoriales aquí contenidos. Para obtener más información, póngase en contacto con su responsable de ventas local. Julio de 2023

exertis | AV



#homeofproAV

INFILED
Screen your dreams

Shenzhen HQ | Barcelona | Dubai | Rotterdam | Los Angeles | Kuala Lumpur

INFILED Europe S.L.
Avinguda Diagonal 361,
08037 - Barcelona, Spain

ShowRoom INFiLED

EXERTIS AV
c/. Julián Camarillo, 10 - Oficina 211
28037 - Madrid, Spain

Para más información, póngase en contacto con Jorge Olmo:
Teléfono : (+34) 673 474 994 | Email : jolmo@exertisproav.es



www.infiled.com